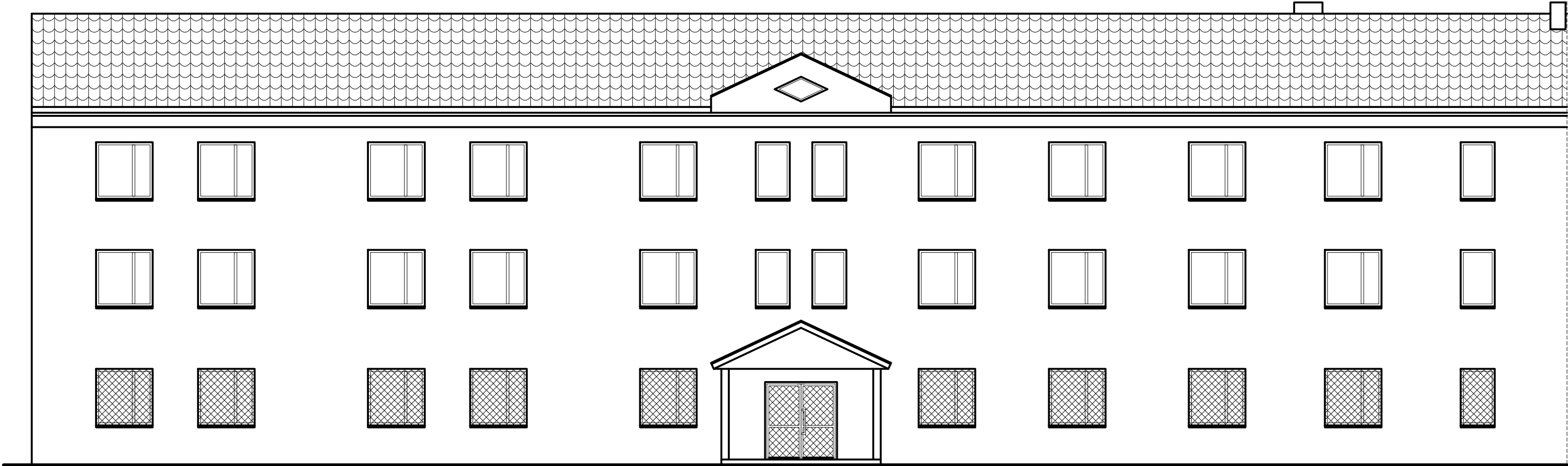
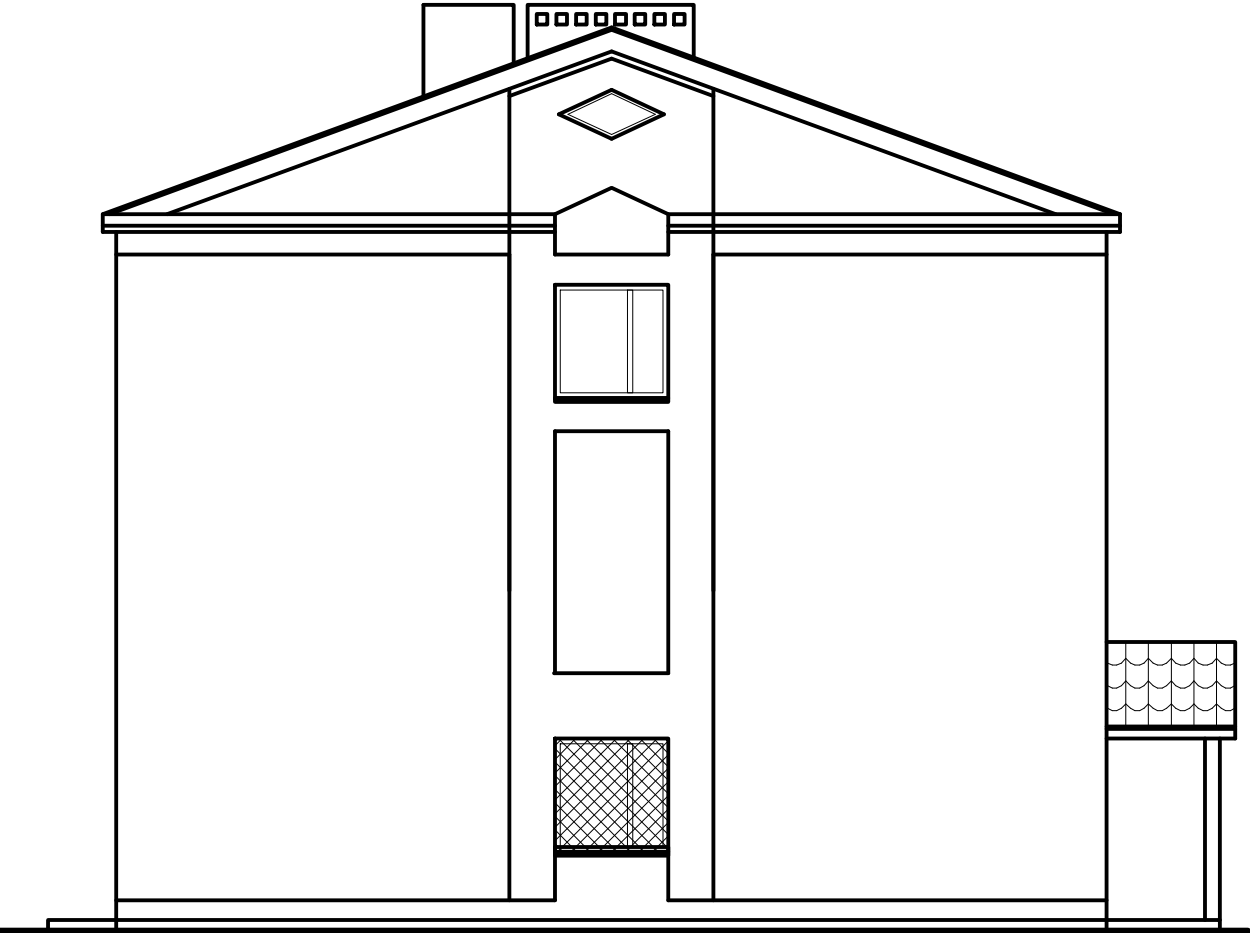


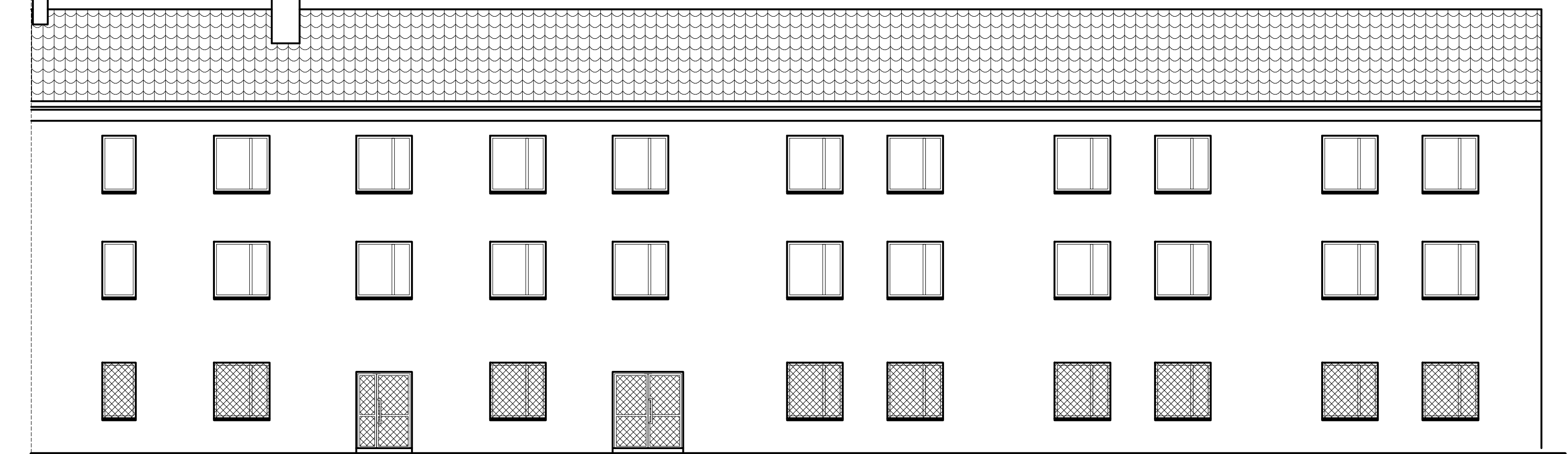
ELEWACJA PÓŁNOCNO-WSCHODNIA skala 1:100



ELEWACJA POŁUDNIOWO-WSCHODNIA skala 1:100



ELEWACJA POŁUDNIOWO-ZACHODNIA skala 1:100



HSW
STALOWA WOLA

HSW - Zakład Projektowo Technologiczny Sp. z o.o.
ul. Matekowskiego 1, 27-480 Stalowa Wola

Obiekt:

POPRAWA EFEKTYWNOŚCI ENERGETYCZNEJ BUDYNKU
IZBY ADMINISTRACJI SKARBOWEJ W JANOWIE LUBELSKIM

Investor:

IZBA ADMINISTRACJI
SKARBOWEJ W LUBLINIE
ul. T. Szelińskiego 24
20-883 Lublin

Adres budowy:

ul. Wojska Polskiego 32
23-300 Janów Lubelski

Stadium projektu:

PROJEKT BUDOWLANY

Nazwa rysunku:

ELEWACJE - INWENTARYZACJA

Skala:

1: 100

Autorzy opracowania

Branda:

Stanowisko:

Imię i nazwisko,
specjalność / numer uprawnień:

Podpis:

architektoniczne

Projektant

mgr inż. Krzysztof Zymróż
upr. nr PDK/0219/PWOK/17

specjalność konstrukcyjne bez ograniczeń

Nr proj. budowlanego:

PB - 4 445

Nr rysunku:

RYS. NR 6-I

Data:

08.2019

Zastrzegam sobie wszelkie prawa wynikające z Ustawy o prawie autorskim. Rysunek niniejszy nie może być w całości lub w części przerysowany, uzupełniany lub odstępiony komukolwiek, bez pisemnej zgody firmy HSW-Zakład Projektowo Technologiczny Sp. z o.o. w Stalowej Woli